

УТВЕРЖДАЮ:
Первый заместитель министра природных
ресурсов Забайкальского края


В.В. Шрейдер
20 октября 2025 год

Акт
лесопатологического обследования № 2025-20-143

лесных насаждений Сретенского лесничества
Забайкальского края (субъект Российской Федерации)

Способ лесопатологического обследования: 1. Визуальный ☐
2. Инструментальный ☒

Место проведения

Участковое лесничество	Урочище (дача)	Квартал	Выдел	Площадь выдела, га	Лесопатол огический выдел	Площадь лесопатоло- гического выдела, га
Сретенское	-	29	1	16,0	1(1)	0,4
Сретенское	-	29	3	7,0	3(1)	0,9

Лесопатологическое обследование проведено на общей площади 1,3га.

Кадастровый номер участка: _____
(для участков, предоставленных в постоянное(бессрочное) пользование, аренду)

Документ о праве пользования: _____
(тип документа о праве пользования, дата, номер, вид разрешенного использования лесов)

2. Инструментальное (детальное) обследование лесных насаждений.
(раздел включается в акт, в случае проведения лесопатологического
обследования инструментальным способом)

2.1. Лесничество Сретенское Участковое лесничество Сретенское

Урочище (дача) - _____ Квартал 29 Выдел 1 Лесопатологический выдел 1 (1)

Наличие ограничений или особенностей участка, влияющих на назначение СОМ:

Существует угроза возникновения высокой пожарной опасности в лесах

(отметка о наличии ООПТ, ОЗУ, водоохраной зоны, радиоактивного загрязнения лесов, угрозы возникновения очагов вредных организмов или пожарной опасности в лесах).

2.2. Фактическая таксационная характеристика лесного насаждения
соответствует (не соответствует) таксационному описанию (нужное подчеркнуть).

Причины несоответствия: давность лесоустройства 1986г, повреждение насаждения
верховым пожаром 1-3 летней давности.

Ведомость насаждений с выявленными несоответствиями таксационным описаниям
приведена в приложении 1 к Акту.

2.3. Состояние насаждений:

с нарушенной устойчивостью (средневзвешенная категория состояния $\geq 1,51 \leq 4,50$) ☐

с утраченной устойчивостью (средневзвешенная категория состояния $\geq 4,51$) ☒

устойчивое (средневзвешенная категория состояния $< 1,50$) ☐

2.4. Причины ослабления, повреждения, средневзвешенная категория состояния
насаждения: верховой пожар 1-3 летней давности (856). К ср.нас. = 4,91.

2.4.1. Заселено (отработано) стволовыми вредителями:

Вид вредителя	Порода	Встречаемость заселенных деревьев, % от запаса породы	Встречаемость отработанных деревьев, % от запаса породы	Степень заселения лесного насаждения (слабая, средняя, сильная)
1	2	3	4	5
-	-	-	-	-

2.4.2. Повреждено огнем:

Вид пожара	Порода	Состояние корневых лап		Состояние корневой шейки		Высушивание луба		Обугленность древесины более 1/3 высоты ствола	
		процент повреж- денных огнем корней	процент деревьев с данным поврежде- нием	Обугленность древесины корневой шейки по окружности (1/4; 2/4; 3/4; более 3/4)	процент деревьев с данным поврежд- ением	по окружн- ости (1/4; 2/4; 3/4; более 3/4)	процент деревьев с данным поврежд- ением	по окружн- ости ствола (менее 1/2; более 1/2)	процент деревьев с данным поврежд- ением
1	2	3	4	5	6	7	8	9	10
верховой пожар 1-3 летней давности	С	-	-	более 3/4	98	более 3/4	98	более 1/2	98

2.4.3. Поражено болезнями:

Болезнь/возбудитель	Порода	Встречаемость, % от запаса насаждения	Степень поражения лесного насаждения (слабая, средняя, сильная)
1	2	3	4
-	-	-	-

2.5. Выборке подлежит 98 % деревьев (указывается общий % запаса деревьев, подлежащий рубке, от общего запаса насаждения), в том числе:

без признаков ослабления ____% (причины назначения _____);

ослабленных ____% (причины назначения _____);

сильно ослабленных ____% (причины назначения _____);

усыхающих 5 % (причины назначения Пункт 42 приказа Минприроды и экологии РФ от 09.11.2020г. №912 «Об утверждении правил осуществления мероприятий по предупреждению распространения вредных организмов»);

свежего сухостоя 93 %;

свежего ветровала ____%;

свежего бурелома ____%;

старого сухостоя ____%;

старого ветровала ____%;

старого бурелома ____%;

2.6. Полнота лесного насаждения после уборки деревьев, подлежащих рубке, составит 0. Критическая полнота для данной категории лесных насаждений и преобладающей породы составляет 0,3.

2.1. Лесничество Сретенское Участковое лесничество Сретенское

Урочище (дача) - _____ Квартал 29 Выдел 3 Лесопатологический выдел 3 (1)

Наличие ограничений или особенностей участка, влияющих на назначение СОМ:

Существует угроза возникновения высокой пожарной опасности в лесах

(отметка о наличии ООПТ, ОЗУ, водоохраной зоны, радиоактивного загрязнения лесов, угрозы возникновения очагов вредных организмов или пожарной опасности в лесах).

2.2. Фактическая таксационная характеристика лесного насаждения соответствует (не соответствует) таксационному описанию (нужное подчеркнуть).

Причины несоответствия: давность лесоустройства 1986г, повреждение насаждения верховым пожаром 1-3 летней давности.

Ведомость насаждений с выявленными несоответствиями таксационным описаниям приведена в приложении 1 к Акту.

2.3. Состояние насаждений:

с нарушенной устойчивостью (средневзвешенная категория состояния $\geq 1,51 \leq 4,50$) ☐

с утраченной устойчивостью (средневзвешенная категория состояния $\geq 4,51$) ☒

устойчивое (средневзвешенная категория состояния $< 1,50$) ☐

2.4. Причины ослабления, повреждения, средневзвешенная категория состояния насаждения: верховой пожар 1-3 летней давности (856). К ср. нас. = 4,87.

2.4.1. Заселено (отработано) стволовыми вредителями:

Вид вредителя	Порода	Встречаемость заселенных деревьев, % от запаса породы	Встречаемость отработанных деревьев, % от запаса породы	Степень заселения лесного насаждения (слабая, средняя, сильная)
1	2	3	4	5
-	-	-	-	-

2.4.2. Повреждено огнем:

Вид пожара	Порода	Состояние корневых лап		Состояние корневой шейки		Высушивание луба		Обугленность древесины более 1/3 высоты ствола	
		процент поврежденных огнем корней	процент деревьев с данным повреждением	Обугленность древесины корневой шейки по окружности (1/4; 2/4; 3/4; более 3/4)	процент деревьев с данным повреждением	по окружности (1/4; 2/4; 3/4; более 3/4)	процент деревьев с данным повреждением	по окружности ствола (менее 1/2; более 1/2)	процент деревьев с данным повреждением
1	2	3	4	5	6	7	8	9	10
верховой пожар 1-3 летней давности	С			более 3/4	97	более 3/4	97	более 1/2	97

2.4.3. Поражено болезнями:

Болезнь/возбудитель	Порода	Встречаемость, % от запаса насаждения	Степень поражения лесного насаждения (слабая, средняя, сильная)
1	2	3	4
-	-	-	-

2.5. Выборке подлежит 97 % деревьев (указывается общий % запаса деревьев, подлежащий рубке, от общего запаса насаждения), в том числе:

без признаков ослабления ___% (причины назначения _____);

ослабленных ___% (причины назначения _____);

сильно ослабленных ___% (причины назначения _____);

усыхающих 7 % (причины назначения Пункт 42 приказа Минприроды и экологии РФ от

09.11.2020г. №912 «Об утверждении правил осуществления мероприятий по

предупреждению распространения вредных организмов»);

свежего сухостоя 90 %;

свежего ветровала ___%;

свежего бурелома ___%;

старого сухостоя ___%;

старого ветровала ___%;

старого бурелома ___%;

2.6. Полнота лесного насаждения после уборки деревьев, подлежащих рубке, составит 0
Критическая полнота для данной категории лесных насаждений и преобладающей породы составляет 0,3.

ЗАКЛЮЧЕНИЕ к инструментальному обследованию участка.

С целью предотвращения негативных процессов, снижения ущерба от их воздействия, назначено:

Квартал 29 выдел 1, лесопатологический выдел 1(1): по результатам ЛПО установлено, что фактическая таксационная характеристика лесного участка не соответствует таксационному описанию. Причина несоответствия: давность лесоустройства, повреждение насаждения вследствие верхового пожара 1-3 летней давности.

Средневзвешенная категория состояния насаждения- 4,91; Средневзвешенная категория состояния по породам: Сосна- 4,91.

Оценка биологической устойчивости насаждения – погибшее лесное насаждение. Остаточная полнота насаждения после рубки снижается ниже минимальных значений.

Назначаем сплошную санитарную рубку.

Квартал 29 выдел 3, лесопатологический выдел 3(1): по результатам ЛПО установлено, что фактическая таксационная характеристика лесного участка не соответствует таксационному описанию. Причина несоответствия: давность лесоустройства, повреждение насаждения вследствие верхового пожара 1-3 летней давности.

Средневзвешенная категория состояния насаждения- 4,87; Средневзвешенная категория состояния по породам: Сосна- 4,87.

Оценка биологической устойчивости насаждения – погибшее лесное насаждение. Остаточная полнота насаждения после рубки снижается ниже минимальных значений.

Назначаем сплошную санитарную рубку.

Участковое лесничество	Урочище (дача)	Квартал	Выдел	Площадь выдела, га.	Лесопатологический выдел	Площадь лесопатологического выдела, га.	Вид мероприятия	Площадь мероприятия, га.	Породы	Доля выбираемой древесины по запасу, %	Рекомендуемый срок проведения мероприятия
1	2	3	4	5	6	7	8	9	10	11	12
Сретенское	-	29	1	16	1(1)	0,4	ССР	0,4	С	98	05.08.2027г
	-	29	3	7	3(1)	0,9	ССР	0,9	С	97	05.08.2027г

Ведомость временной пробной площади и абрис участка прилагаются (приложение 2 и 3 к Акту).

РЕКОМЕНДАЦИИ по проведению мероприятий, не относящихся к мероприятиям по предупреждению распространения вредных организмов. Меры лесовосстановления.

Дата проведения ЛПО: 06.08.2025 г.

Дата составления документа: 14.08.2025 г.

Исполнитель работ по проведению лесопатологического обследования:

Фамилия, имя и отчество (при наличии) Наквасина Надежда Ильинична

Организация КГСАУ «Забайкаллесхоз» Должность инженер

Подпись Накв Телефон 8(30246)22010

Ведомость участков леса с выявленными несоответствиями таксационным описаниям

Субъект Российской Федерации Забайкальский край Лесничество Сретенское

Участковое лесничество Сретенское Урочище (лесная дача) - .

Год проведения лесоустройства	Номер квартала	Номер выдела	Площадь выдела, га	Целевое назначение леса	Категория защитных лесов	ОЗУ	Источник данных	Номер лесопатологичес кого выдела	Площадь лесопатологичес кого выдела, га	Таксационная характеристика									Заложено пробных площадей	
										состав	порода	возраст, лет	средняя высота, м	средний диаметр, см	тип леса	полнота	бонитет	запас, куб. м/га	количество, шт.	Общая площадь, га
1	2	3	4	5	6	7	8	9	10	11	12	13	14	15	16	17	18	19	20	21
1986	29	1	16,0	защитные леса	зеленые зоны	.	ТО	х	х	Крутой склон										
											Погибшее насаждение 10С *	80*	15*	20*	-	0*	-	118*	-	0,4
											Единичные деревья 10С*	80*	15*	20*				2*		
1986	29	3	7,0	защитные леса	зеленые зоны	.	ТО	х	х	10С	С	20	5	9	рт	0,6	3	40		
											Погибшее насаждение 10С	60*	15*	20*				107*	-	0,9
											Единичные деревья 10С	60*	15*	20*				3*		

Условные обозначения:

ТО - таксационные описания, Ф - фактическая характеристика лесного насаждения * - акт наугрного обследования

Исполнитель работ по проведению лесопатологического обследования:

Фамилия, имя и отчество (при наличии) Наквасина Надежда Ильинична Подпись

Наву

ВРЕМЕННАЯ ПРОБНАЯ ПЛОЩАДЬ N 1

1.1. Субъект Российской Федерации Забайкальский край Лесничество Сретенское
Участковое лесничество Сретенское

Урочище (дача) _____ - _____.

Квартал 29 Выдел 1 Площадь выдела 16,0 га.

Лесопатологический выдел 1(1) Площадь лесопатологического выдела 0,4 га.

1.2. Метод перече́та:

сплошной, ленты пере́чета, круговые площадки постоянного радиуса,
реласкопические площадки (нужное подчеркнуть).

Количество лент/площадок - шт.

Размеры площадок (длина x ширина/радиус) - - _____.

Размер временной пробной площади: - га.

1.3. Фактическая таксационная характеристика насаждения:

Состав Погибшее насаждение 10С*/единичные деревья 10С* возраст 80 лет; тип леса -
полнота 0*, бонитет - запас на га 118*/2*м³ возобновление отсутствует

1.4. Номер очага вредных организмов _____

Тип очага вредных организмов: эпизодический, хронический (нужное подчеркнуть).

Фаза развития очага вредных организмов: начальная, нарастания численности, собственно
вспышка, кризис (нужное подчеркнуть).

1.5. Причина ослабления, повреждения насаждения и время: верховой пожар 1-3 летней
давности (856).

Состояние насаждения: насаждение с утраченной устойчивостью

Средневзвешенная категория состояния насаждения: К ср.нас=4,91 (погибшие лесные
насаждения).

1.6. Назначенные мероприятия: сплошная санитарная рубка.

Примечание: деревья 4 категории состояния с наличием обугленности древесины корневой шейки
не менее $\frac{3}{4}$ окружности ствола, назначены в рубку, на основании пункта 42 приказа Министерства
природных ресурсов и экологии РФ от 09.11.2020 г. № 912, в насаждении заложена пробная площадь
с раскопкой корневой шейки у 102 деревьев породы сосна.

Исполнитель работ по проведению лесопатологического обследования:

Фамилия, имя и отчество (при наличии) Наквасина Надежда Ильинична

Подпись 

Дата составления документа: 14.08.2025г

ВЕДОМОСТЬ ПЕРЕЧЕТА ДЕРЕВЬЕВ

(для сплошного, ленточного и перечета на круговых площадках постоянного радиуса)

Порода: Сосна средневзвешенная категория состояния 4,91

Порода: Сосна средневзвешенная категория состояния 1,51	Ступени толщины, см	Количество деревьев по категориям состояния, шт.																Всего	
		1		2		3		4		5		5 (а, б, в)			5 (г, д, е)				
		Н	З	Н	З	Н	З	Н	З	Н	З	Н	З	О	Н	З	О	шт./ м³	в том числе подлежит рубке, %
		2	3	4	5	6	7	8	9	10	11	12	13	14	15	16	17		
	1																		
	8																		
	12										19						19/1,18	100	
	16										64						64/8,32	100	
	20					1		3			78						82/18,04	99	
	24					1		4			32						37/12,58	97	
	28					1		1			8						10/4,80	90	
	32										5						5/3,25	100	
	36																		
	40																		
	44																		
	48																		
	Итого, шт.					3		8			206						217		
	Итого, м³					1,04		2,50			44,63						48,17	98	
	Итого, % от запаса по породе					2		5			93						100	98	

Причины назначения в рубку деревьев категорий состояния:

- 1 _____
- 2 _____
- 3 _____

4 Пункт 42 приказа Минприроды и экологии РФ от 09.11.2020г. №912 «Об утверждении правил осуществления мероприятий по предупреждению распространения вредных организмов»

По насаждению: **10С** средневзвешенная категория состояния **4,91**

Ступени толщины, см	Количество деревьев по категориям состояния, шт.																Всего	
	1		2		3		4		5		5 (а, б, в)			5 (г, д, е)				
	Н	З	Н	З	Н	З	Н	З	Н	З	Н	З	О	Н	З	О		
																	шт./м³	в том числе подлежи т рубке, %
1	2	3	4	5	6	7	8	9	10	11	12	13	14	15	16	17	18	19
8																		
12											19						19/1,18	100
16											64						64/8,32	100
20					1		3				78						82/18,04	99
24					1		4				32						37/12,58	97
28					1		1				8						10/4,80	90
32											5						5/3,25	100
36																		
40																		
44																		
48																		
Итого, шт.					3		8				206						217	
Итого, м³					1,04		2,50				44,63						48,17	98
Итого, % от запаса по породе					2		5				93						100	98

Условные обозначения:

Н - не заселено (не поражено, не повреждено),

З - заселено стволовыми вредителями (поражено болезнями, повреждено огнем),

О - отработано вредителями.

ВРЕМЕННАЯ ПРОБНАЯ ПЛОЩАДЬ N 2

1.1. Субъект Российской Федерации Забайкальский край Лесничество Сретенское
Участковое лесничество Сретенское

Урочище (дача) _____ - _____.

Квартал 29 Выдел 3 Площадь выдела 7,0 га.

Лесопатологический выдел 3(1) Площадь лесопатологического выдела 0,9 га.

1.2. Метод перече́та:

сплошной, ленты пере́чета, круговые площадки постоянного радиуса,
реласкопические площадки (нужное подчеркнуть).

Количество лент/площадок - шт.

Размеры площадок (длина x ширина/радиус) -.

Размер временной пробной площади: - га.

1.3. Фактическая таксационная характеристика насаждения:

Состав Погибшее насаждение 10С*/единичные деревья 10С * возраст 60 лет;

тип леса - полнота 0*, бонитет - запас на га 107*/3* м³ возобновление отсутствует

1.4. Номер очага вредных организмов _____

Тип очага вредных организмов: эпизодический, хронический (нужное подчеркнуть).

Фаза развития очага вредных организмов: начальная, нарастания численности, собственно вспышка, кризис (нужное подчеркнуть).

1.5. Причина ослабления, повреждения насаждения и время: верховой пожар 1-3 летней давности (856)

Состояние насаждения: насаждение с утраченной устойчивостью

Средневзвешенная категория состояния насаждения: К ср.нас=4,87 (погибшие лесные насаждения).

1.6. Назначенные мероприятия: сплошная санитарная рубка, с оставлением жизнеспособных деревьев.

Примечание: деревья 4 категории состояния с наличием обугленности древесины корневой шейки не менее ¼ окружности ствола, назначены в рубку, на основании пункта 42 приказа Министерства природных ресурсов и экологии РФ от 09.11.2020 г. № 912, в насаждении заложена пробная площадь с раскопкой корневой шейки у 102 деревьев породы сосна.

Исполнитель работ по проведению лесопатологического обследования:

Фамилия, имя и отчество (при наличии) Наквасина Надежда Ильинична

Подпись

Накв

Дата составления документа: 14.08.2025г

ВЕДОМОСТЬ ПЕРЕЧЕТА ДЕРЕВЬЕВ

(для сплошного, ленточного и перечета на круговых площадках постоянного радиуса)

Порода: Сосна средневзвешенная категория состояния 4,87

Порода: Сосна средневзвешенная категория состояния 1,87	Ступени толщины, см	Количество деревьев по категориям состояния, шт.																Всего	
		1		2		3		4		5		5 (а, б, в)			5 (г, д, е)				
		Н	З	Н	З	Н	З	Н	З	Н	З	Н	З	О	Н	З	О	шт./ м³	в том числе подлежит рубке, %
		2	3	4	5	6	7	8	9	10	11	12	13	14	15	16	17		
	1										9							9/0,20	100
	12										70							70/4,34	100
	16										97							97/12,61	100
	20							4			112							116/ 25,52	100
	24							3			45							48/16,32	100
	28							3			27							30/14,40	100
	32					2		3			23							28/18,20	93
	36					1		2			5							8/6,72	88
	40					1												1/1,07	
	44																		
	48																		
	Итого, шт.					4		15			388							407	
	Итого, м³					3,21		6,97			89,20							99,38	97
	Итого, % от запаса по породе					3		7			90							100	97

Причины назначения в рубку деревьев категорий состояния:

- 1 _____
- 2 _____
- 3 _____

4 Пункт 42 приказа Минприроды и экологии РФ от 09.11.2020г. №912 «Об утверждении правил осуществления мероприятий по предупреждению распространения вредных организмов»

По насаждению: **10С** средневзвешенная категория состояния **4,87**

Ступени толщины, см	Количество деревьев по категориям состояния, шт.																Всего	
	1		2		3		4		5		5 (а, б, в)			5 (г, д, е)				
	Н	З	Н	З	Н	З	Н	З	Н	З	Н	З	О	Н	З	О		
																	шт./м³	в том числе подлежи т рубке, %
1	2	3	4	5	6	7	8	9	10	11	12	13	14	15	16	17	18	19
8											9						9/0,20	100
12											70						70/4,34	100
16											97						97/12,61	100
20							4				112						116/ 25,52	100
24							3				45						48/16,32	100
28							3				27						30/14,40	100
32					2		3				23						28/18,20	93
36					1		2				5						8/6,72	88
40					1												1/1,07	
44																		
48																		
Итого, шт.					4		15				388						407	
Итого, м³					3,21		6,97				89,20						99,38	97
Итого, % от запаса по насаждению					3		7				90						100	97

Условные обозначения:

Н - не заселено (не поражено, не повреждено),

З - заселено стволовыми вредителями (поражено болезнями, повреждено огнем),

О - отработано вредителями.

Абрис участка





Масштаб 1: 25000



Условные обозначения:

точка привязки: квартальный столб 28-29-31

лесопатологический выдел № 1(1) - — — 
лесопатологический выдел № 3 (1) - 

N квартала	N выдела	N лесопатологического выдела	Размеры ленты (круговой площадки) перече́та					Координаты начала, конца и поворотных точек лент перече́та/центров круговых площадок перече́та
			N ленты (площадки)	длина, м	ширина, м	радиус, м	площадь, га	
29	1	1(1)	сплошной перече́т				0,4	
29	3	3(1)	сплошной перече́т				0,9	

Пространственное размещение лесопатологических выделов
(включается в Акт при выделении лесопатологических выделов, для указания пространственного расположения поврежденных и погибших насаждений)

Квартал 29 выдел 1 лесопатологический выдел 1(1)

Номера точек	Координаты		Длина, м
1	2		3
0-1	52.20736	117.70559	867
1-2	52.21493	117.70860	147
2-3	52.21623	117.70894	90
3-4	52.21547	117.70938	46
4-1	52.21512	117.70905	37

Квартал 29 выдел 3 лесопатологический выдел 3(1)

Номера точек	Координаты		Длина, м
1	2		3
0-1	52.20736	117.70559	939
1-2	52.21547	117.70938	90
2-3	52.21623	117.70894	60
3-4	52.21676	117.70910	141
4-5	52.21686	117.71117	50
5-6	52.21664	117.71054	46
6-7	52.21636	117.71004	56
7-1	52.21587	117.70986	55

Исполнитель работ по проведению лесопатологического обследования:
 Фамилия, имя и отчество (при наличии): Наквасина Надежда Ильинична
 Подпись Накв Дата составления документа 14.08.2025 года

Фототаблица № 1

Дата 06.08.2025 г.

Время 13:27:28

Широта 52. 216062

Долгота 117. 708926

Место проведения ЛПО:

Сретенское лесничество Сретенское участковое лесничество квартал 29 выдел 1
лесопатологический выдел 1(1), площадь 0,4 га.

Исполнитель: Наквасина Н.И. Подпись *Накву* Телефон 83024622010



Фототаблица № 2

Дата 06.08.2025 г.

Время 13:28:16

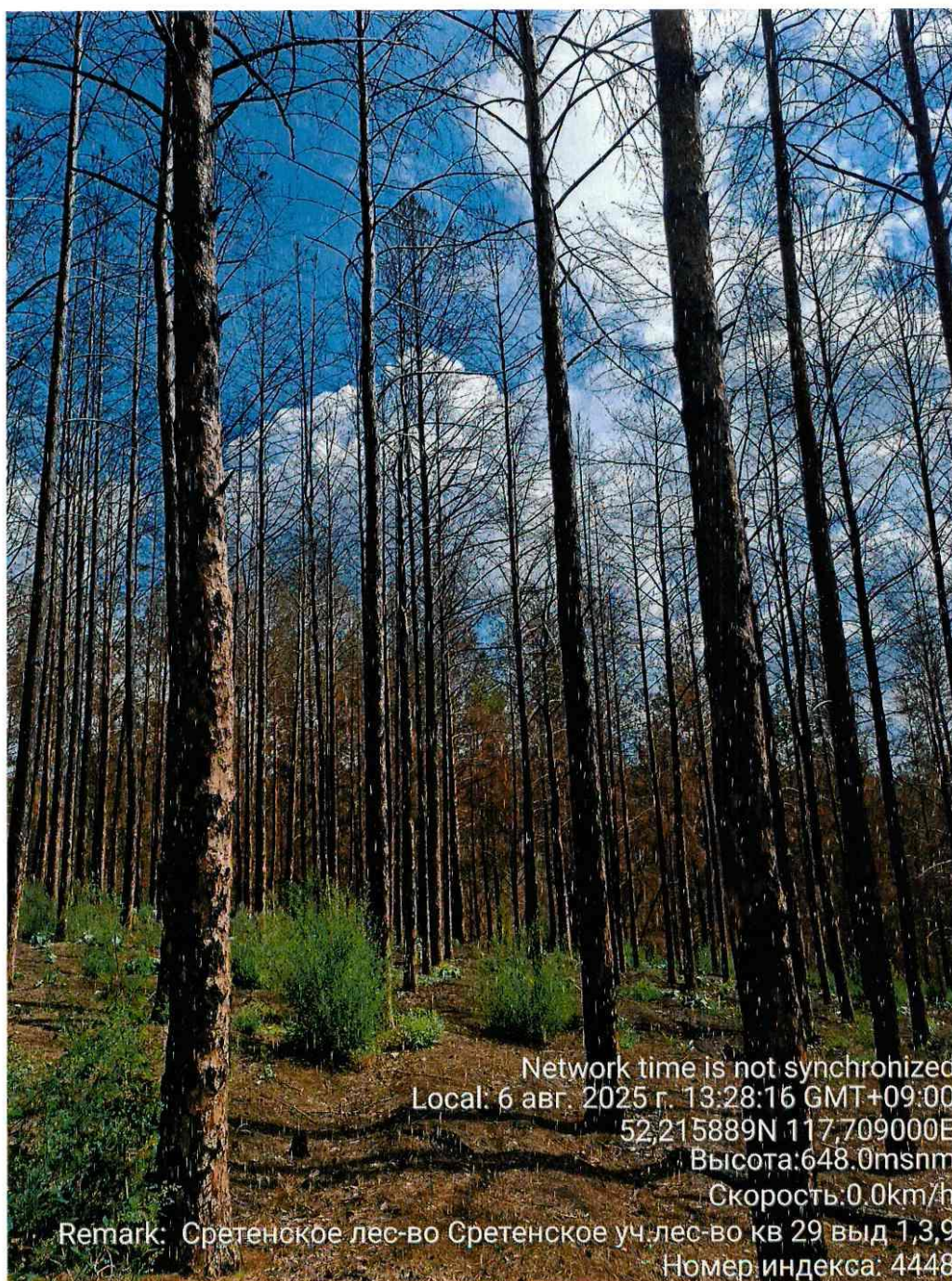
Широта 52. 215889

Долгота 117. 709000

Место проведения ЛПО:

Сретенское лесничество Сретенское участковое лесничество квартал 29 выдел 1
лесопатологический выдел 1(1), площадь 0,4 га.

Исполнитель: Наквасина Н.И. Подпись *Накву* Телефон 83024622010



Network time is not synchronizied
Local: 6 авг. 2025 г. 13:28:16 GMT+09:00
52,215889N 117,709000E
Высота: 648.0msnm
Скорость: 0.0km/h
Remark: Сретенское лес-во Сретенское уч. лес-во кв 29 выд 1,3,9
Номер индекса: 4448

Фототаблица № 3

Дата 06.08.2025 г.

Время 13:28:59

Широта 52. 15818

Долгота 117. 709174

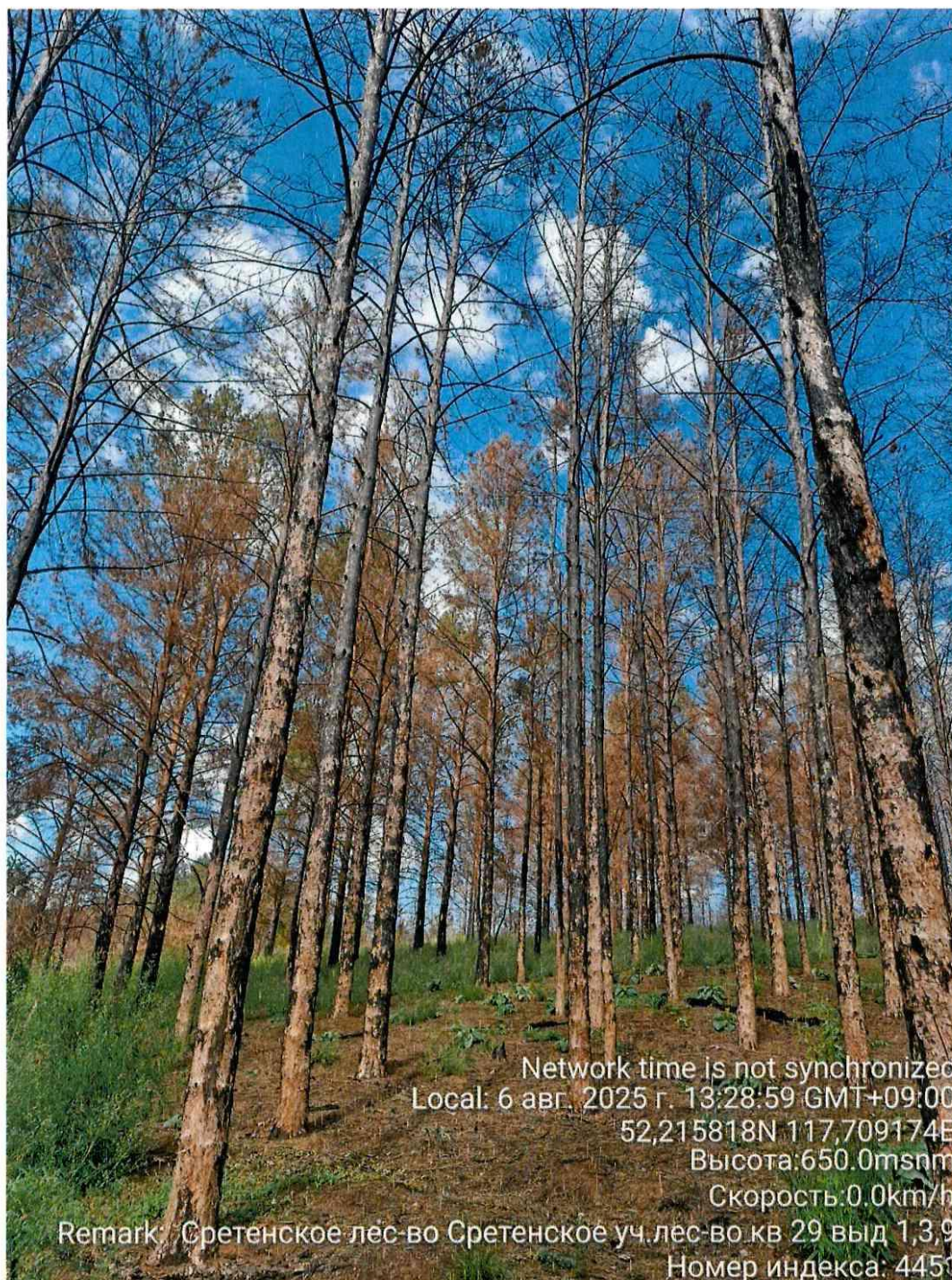
Место проведения ЛПО:

Сретенское лесничество Сретенское участковое лесничество квартал 29 выдел 1
лесопатологический выдел 1(1), площадь 0,4 га.

Исполнитель: Наквасина Н.И. Подпись

Накву

Телефон 83024622010



Network time is not synchronized

Local: 6 авг. 2025 г. 13:28:59 GMT+09:00

52,215818N 117,709174E

Высота: 650.0msnm

Скорость: 0.0km/h

Remark: Сретенское лес-во Сретенское уч. лес-во кв 29 выд 1,3,9

Номер индекса: 4451

Фототаблица № 4

Дата 06.08.2025 г.

Время 13:29:39

Широта 52. 215712

Долгота 117. 709079

Место проведения ЛПО:

Сретенское лесничество Сретенское участковое лесничество квартал 29 выдел 1
лесопатологический выдел 1(1), площадь 0,4 га.

Исполнитель: Наквасина Н.И. Подпись

Накву

Телефон 83024622010



Фототаблица № 5

Дата 06.08.2025 г.

Время 13:30:03

Широта 52. 215685

Долгота 117. 708962

Место проведения ЛПО:

Сретенское лесничество Сретенское участковое лесничество квартал 29 выдел 1
лесопатологический выдел 1(1), площадь 0,4 га.

Исполнитель: Наквасина Н.И. Подпись

Накву

Телефон 83024622010



Фототаблица № 6

Дата 06.08.2025 г.

Время 14:02:05

Широта 52. 215259

Долгота 117. 709028

Место проведения ЛПО:

Сретенское лесничество Сретенское участковое лесничество квартал 29 выдел 1
лесопатологический выдел 1(1), площадь 0,4 га.

Исполнитель: Наквасина Н.И. Подпись

Накву

Телефон 83024622010



Фототаблица № 7

Дата 06.08.2025 г.

Время 14:06:50

Широта 52. 215160

Долгота 117. 708678

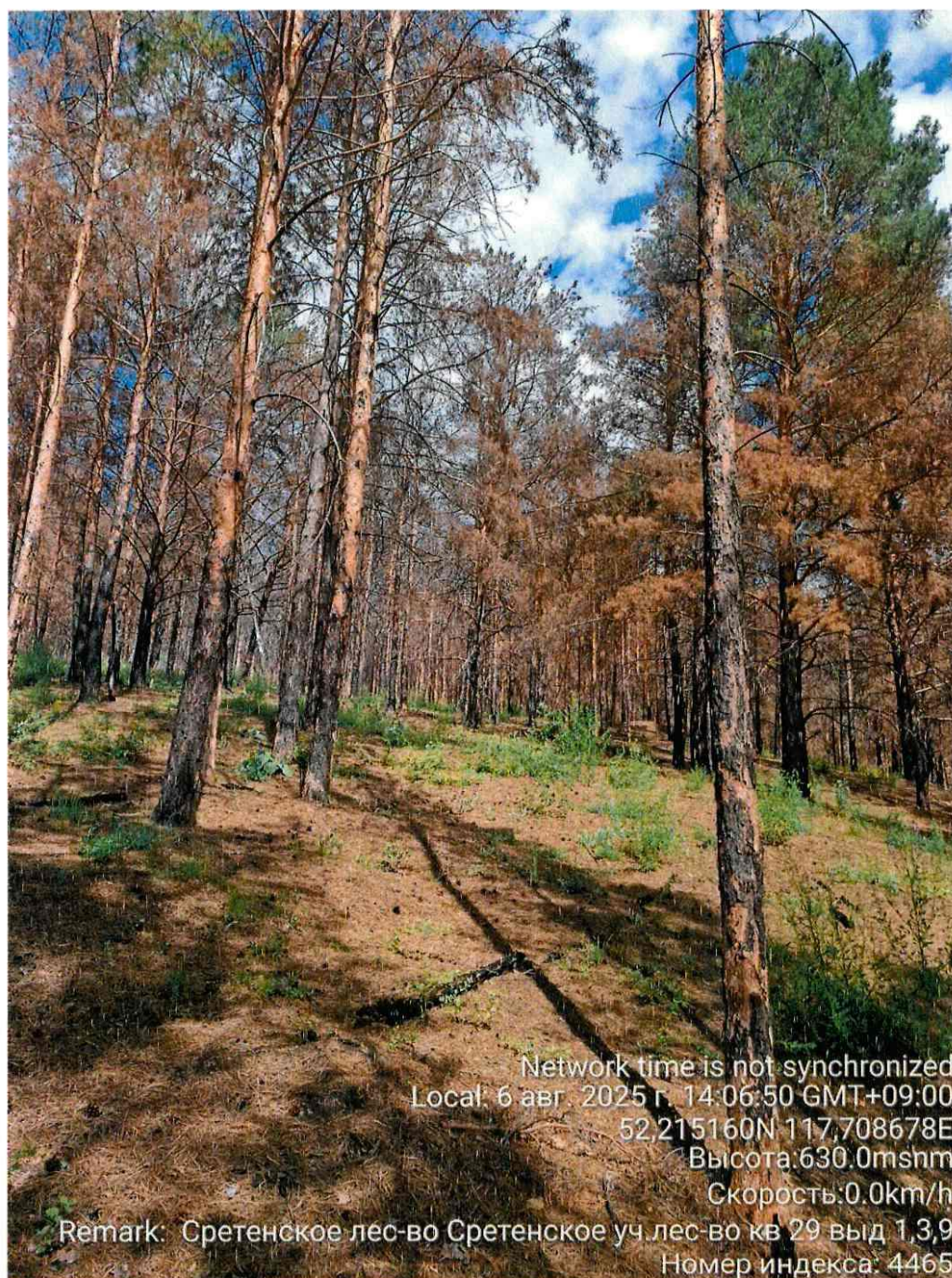
Место проведения ЛПО:

Сретенское лесничество Сретенское участковое лесничество квартал 29 выдел 1
лесопатологический выдел 1(1), площадь 0,4 га.

Исполнитель: Наквасина Н.И. Подпись

Накву

Телефон 83024622010



Network time is not synchronized

Local: 6 авг. 2025 г. 14:06:50 GMT+09:00

52,215160N 117,708678E

Высота: 630.0mslm

Скорость: 0.0km/h

Remark: Сретенское лес-во Сретенское уч лес-во кв 29 выд 1,3,9

Номер индекса: 4465

Фототаблица № 8

Дата 06.08.2025 г.

Время 14:18:48

Широта 52. 215068

Долгота 117. 708741

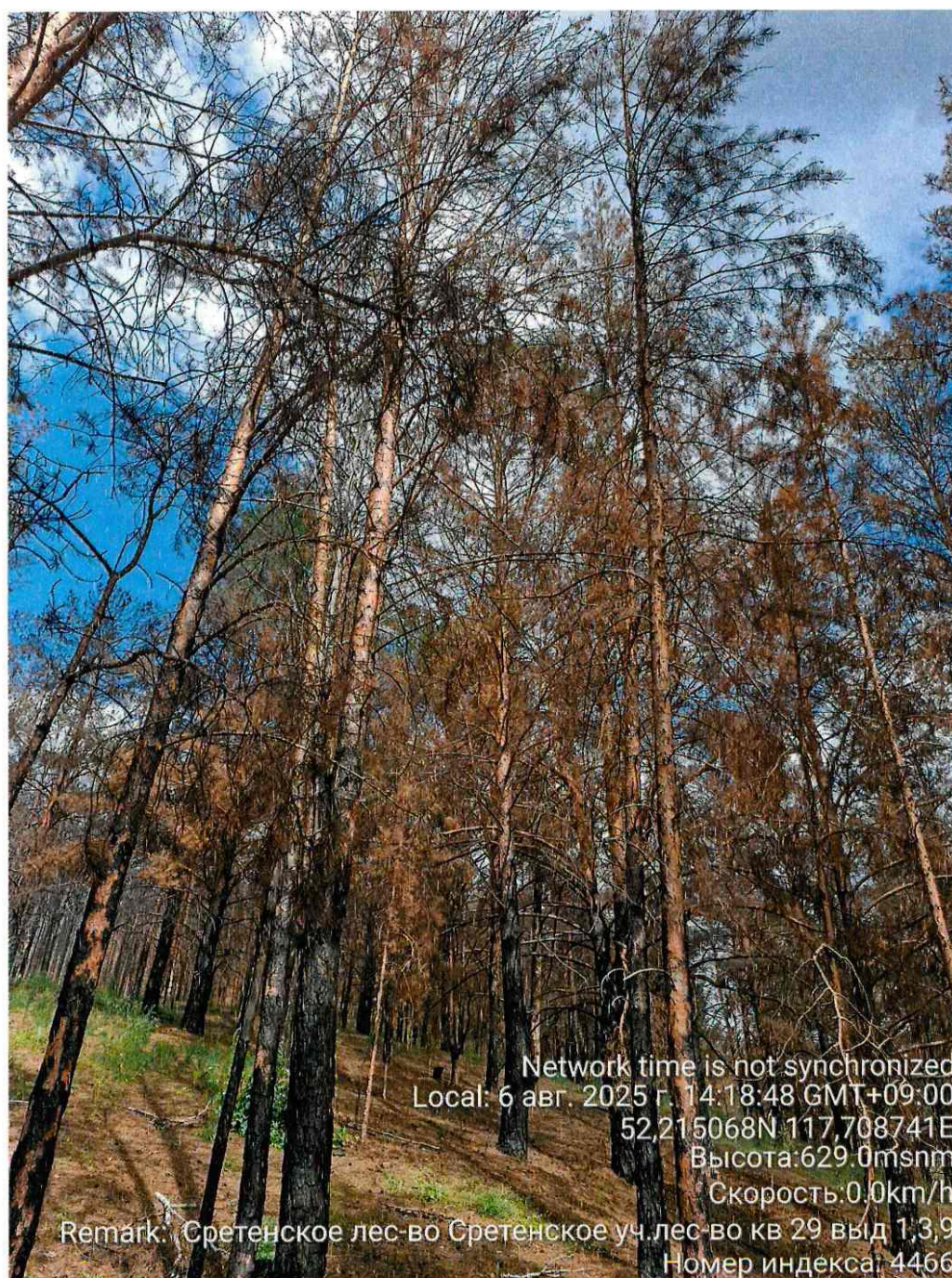
Место проведения ЛПО:

Сретенское лесничество Сретенское участковое лесничество квартал 29 выдел 1
лесопатологический выдел 1(1), площадь 0,4 га.

Исполнитель: Наквасина Н.И. Подпись

Накву

Телефон 83024622010



Фототаблица № 9

Дата 06.08.2025 г.

Время 14:20:24

Широта 52. 215327

Долгота 117. 708894

Место проведения ЛПО:

Сретенское лесничество Сретенское участковое лесничество квартал 29 выдел 1
лесопатологический выдел 1(1), площадь 0,4 га.

Исполнитель: Наквасина Н.И. Подпись

Накву

Телефон 83024622010



Network time is not synchronized

Local: 6 авг. 2025 г. 14:20:24 GMT+09:00

52,215327N 117,708894E

Высота:636.0msnm

Скорость:0.0km/h

Remark: Сретенское лес-во Сретенское уч.лес-во кв 29 выд 1,3,9

Номер индекса: 4471

Фототаблица № 10

Дата 06.08.2025 г.

Время 14:21:00

Широта 52. 215453

Долгота 117. 708931

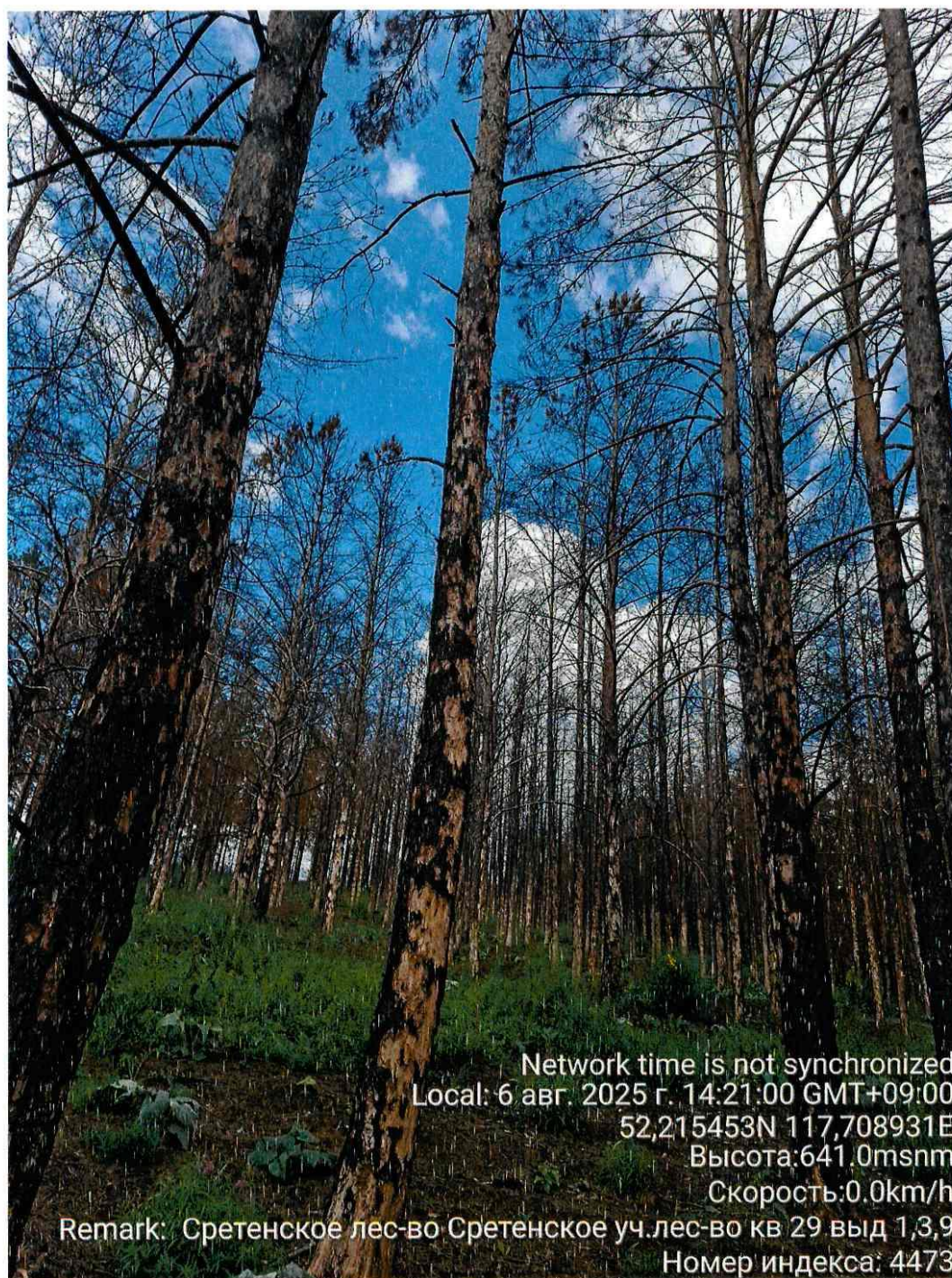
Место проведения ЛПО:

Сретенское лесничество Сретенское участковое лесничество квартал 29 выдел 1
лесопатологический выдел 1(1), площадь 0,4 га.

Исполнитель: Наквасина Н.И. Подпись

Накву

Телефон 83024622010



Network time is not synchronized

Local: 6 авг. 2025 г. 14:21:00 GMT+09:00

52,215453N 117,708931E

Высота: 641.0msnm

Скорость: 0.0km/h

Remark: Сретенское лес-во Сретенское уч.лес-во кв 29 выд 1,3,9

Номер индекса: 4473

Фототаблица № 1

Дата 06.08.2025 г.

Время 12:25:20

Широта 52. 216834

Долгота 117. 710911

Место проведения ЛПО:

Сретенское лесничество Сретенское участковое лесничество квартал 29 выдел 3
лесопатологический выдел 3(1), площадь 0,9 га.

Исполнитель: Наквасина Н.И. Подпись *Накву* Телефон 83024622010



Фототаблица № 2

Дата 06.08.2025 г.

Время 12:30:09

Широта 52. 216707

Долгота 117. 710508

Место проведения ЛПО:

Сретенское лесничество Сретенское участковое лесничество квартал 29 выдел 3
лесопатологический выдел 3(1), площадь 0,9 га.

Исполнитель: Наквасина Н.И. Подпись *Накву* Телефон 83024622010



Фототаблица № 3

Дата 06.08.2025 г.

Время 12:37:48

Широта 52. 216706

Долгота 117. 710134

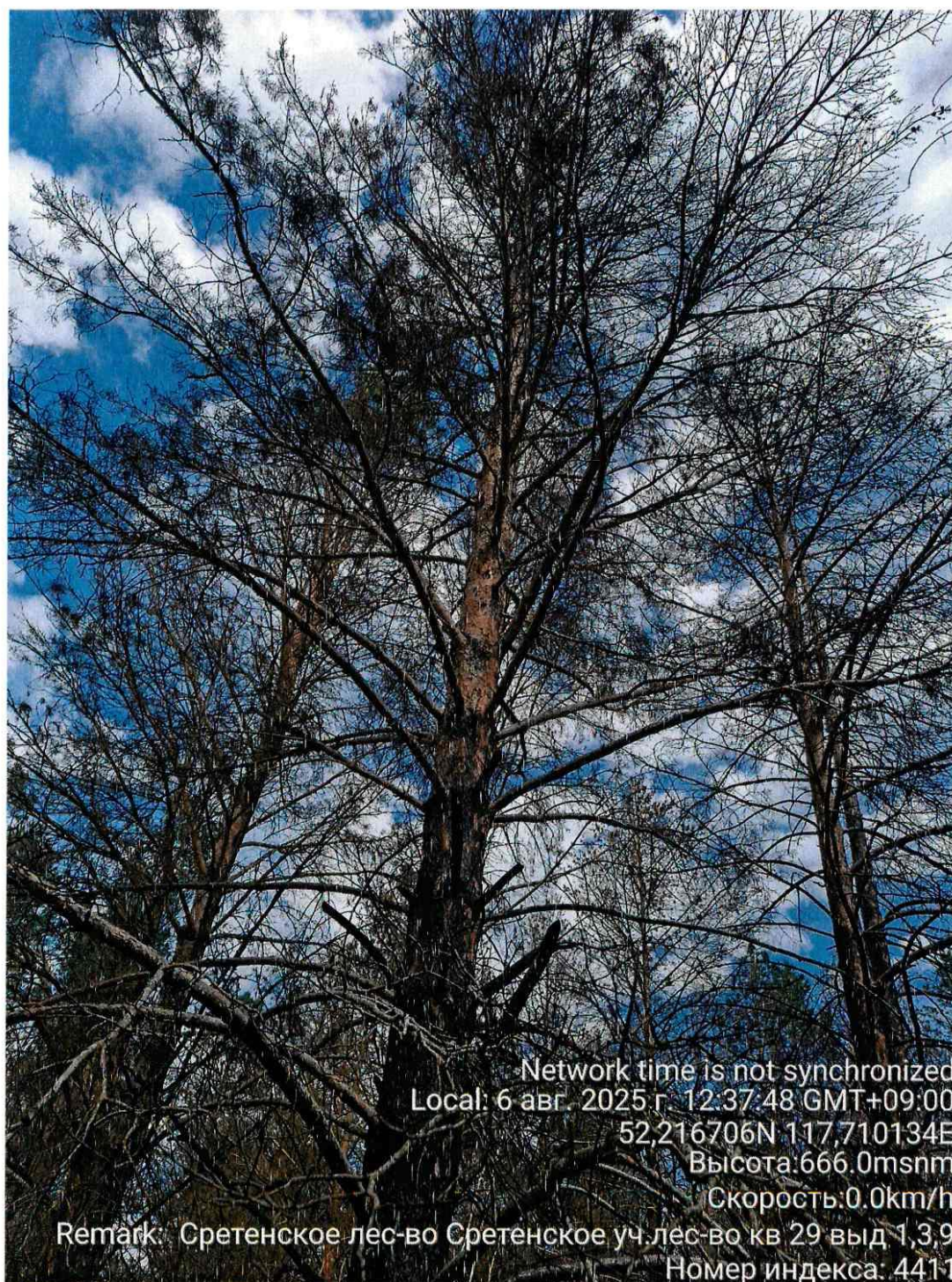
Место проведения ЛПО:

Сретенское лесничество Сретенское участковое лесничество квартал 29 выдел 3
лесопатологический выдел 3(1), площадь 0,9 га.

Исполнитель: Наквасина Н.И. Подпись

Накву

Телефон 83024622010



Фототаблица № 4

Дата 06.08.2025 г.

Время 12:39:18

Широта 52. 216465

Долгота 117. 709864

Место проведения ЛПО:

Сретенское лесничество Сретенское участковое лесничество квартал 29 выдел 3
лесопатологический выдел 3(1), площадь 0,9 га.

Исполнитель: Наквасина Н.И. Подпись

Накву

Телефон 83024622010



Network time is not synchronized
Local: 6 авг. 2025 г. 12:39:18 GMT+09:00

52,216465N 117,709864E

Высота: 661.0msnm

Скорость: 0.0km/h

Remark: Сретенское лес-во Сретенское уч.лес-во кв 29 выд 1,3,9

Номер индекса: 4413

Фототаблица № 5

Дата 06.08.2025 г.

Время 12:42:00

Широта 52. 216492

Долгота 117. 709435

Место проведения ЛПО:

Сретенское лесничество Сретенское участковое лесничество квартал 29 выдел 3
лесопатологический выдел 3(1), площадь 0,9 га.

Исполнитель: Наквасина Н.И. Подпись

Накву

Телефон 83024622010



Network time is not synchronized
Local: 6-авг. 2025 г. 12:42:00 GMT+09:00
52,216492N 117,709435E
Высота: 661.0msnm
Скорость: 0.0km/h

Remark: Сретенское лес-во Сретенское уч.лес-во кв 29 выд 1,3,9

Номер индекса: 4421

Фототаблица № 6

Дата 06.08.2025 г.

Время 12:43:35

Широта 52. 216484

Долгота 117. 709165

Место проведения ЛПО:

Сретенское лесничество Сретенское участковое лесничество квартал 29 выдел 3
лесопатологический выдел 3(1), площадь 0,9 га.

Исполнитель: Наквасина Н.И. Подпись

Накву

Телефон 83024622010



Network time is not synchronized

Local: 6 авг. 2025 г. 12:43:35 GMT+09:00

52,216484N 117,709165E

Высота: 657.0msnm

Скорость: 0.0km/h

Remark: Сретенское лес-во Сретенское уч.лес-во кв 29 выд 1,3,9

Номер индекса: 4424

Фототаблица № 7

Дата 06.08.2025 г.

Время 12:44:24

Широта 52. 216315

Долгота 117. 709151

Место проведения ЛПО:

Сретенское лесничество Сретенское участковое лесничество квартал 29 выдел 3
лесопатологический выдел 3(1), площадь 0,9 га.

Исполнитель: Наквасина Н.И. Подпись

Накву

Телефон 83024622010



Фототаблица № 8

Дата 06.08.2025 г.

Время 12:45:44

Широта 52. 216165

Долгота 117. 709655

Место проведения ЛПО:

Сретенское лесничество Сретенское участковое лесничество квартал 29 выдел 3
лесопатологический выдел 3(1), площадь 0,9 га.

Исполнитель: Наквасина Н.И. Подпись

Накву

Телефон 83024622010



Network time is not synchronized
Local: 6 авг. 2025 г. 12:45:44 GMT+09:00

52,216165N 117,709655E

Высота: 657.0msnm

Скорость: 0.0km/h

Remark: Сретенское лес-во Сретенское уч.лес-во кв 29 выд 1,3,9

Номер индекса: 4431

Фототаблица № 9

Дата 06.08.2025 г.

Время 12:47:08

Широта 52. 216074

Долгота 117. 709917

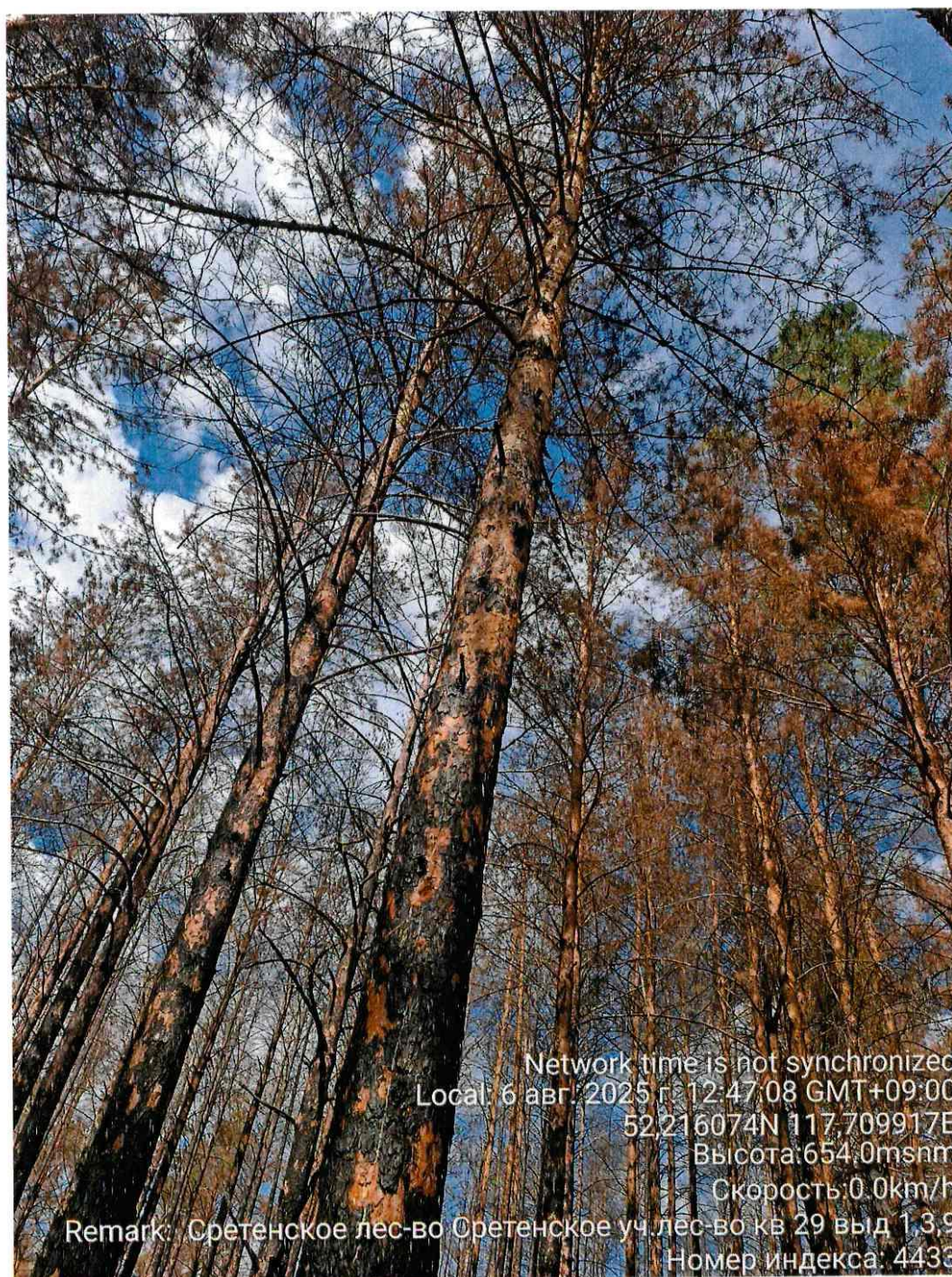
Место проведения ЛПО:

Сретенское лесничество Сретенское участковое лесничество квартал 29 выдел 3
лесопатологический выдел 3(1), площадь 0,9 га.

Исполнитель: Наквасина Н.И. Подпись

Накву

Телефон 83024622010



Фототаблица № 10

Дата 06.08.2025 г.

Время 12:47:15

Широта 52. 216074

Долгота 117. 709917

Место проведения ЛПО:

Сретенское лесничество Сретенское участковое лесничество квартал 29 выдел 3
лесопатологический выдел 3(1), площадь 0,9 га.

Исполнитель: Наквасина Н.И. Подпись

Телефон 83024622010



Network time is not synchronized
Local: 6 авг. 2025 г. 12:47:15 GMT+09:00

52,216074N 117,709917E

Высота: 654.0msnm

Скорость: 0.0km/h

Remark: Сретенское лес-во Сретенское уч.лес-во кв 29 выд 1,3,9

Номер индекса: 4434

Фототаблица № 11

Дата 06.08.2025 г.

Время 13:18:05

Широта 52. 215874

Долгота 117. 709746

Место проведения ЛПО:

Сретенское лесничество Сретенское участковое лесничество квартал 29 выдел 3
лесопатологический выдел 3(1), площадь 0,9 га.

Исполнитель: Наквасина Н.И. Подпись

Накву

Телефон 83024622010



Network time is not synchronized
Local: 6 авг. 2025 г. 13:18:05 GMT+09:00

52,215874N 117,709746E

Высота: 650.0msnm

Скорость: 0.0km/h

Remark: Сретенское лес-во Сретенское уч.лес-во кв 29 выд 1,3,9

Номер индекса: 4437

Фототаблица № 12

Дата 06.08.2025 г.

Время 13:25:22

Широта 52. 216076

Долгота 117. 709140

Место проведения ЛПО:

Сретенское лесничество Сретенское участковое лесничество квартал 29 выдел 3
лесопатологический выдел 3(1), площадь 0,9 га.

Исполнитель: Наквасина Н.И. Подпись

Накву

Телефон 83024622010



Network time is not synchronized

Local: 6 авг. 2025 г. 13:25:22 GMT+09:00

52,216076N 117,709140E

Высота: 653.0msnm

Скорость: 0.0km/h

Remark: Сретенское лес-во Сретенское уч лес-во кв 29 выд 1,3,9

Номер индекса: 4443

Фототаблица № 12

Дата 06.08.2025 г.

Время 13:33:22

Широта 52. 215618

Долгота 117. 709421

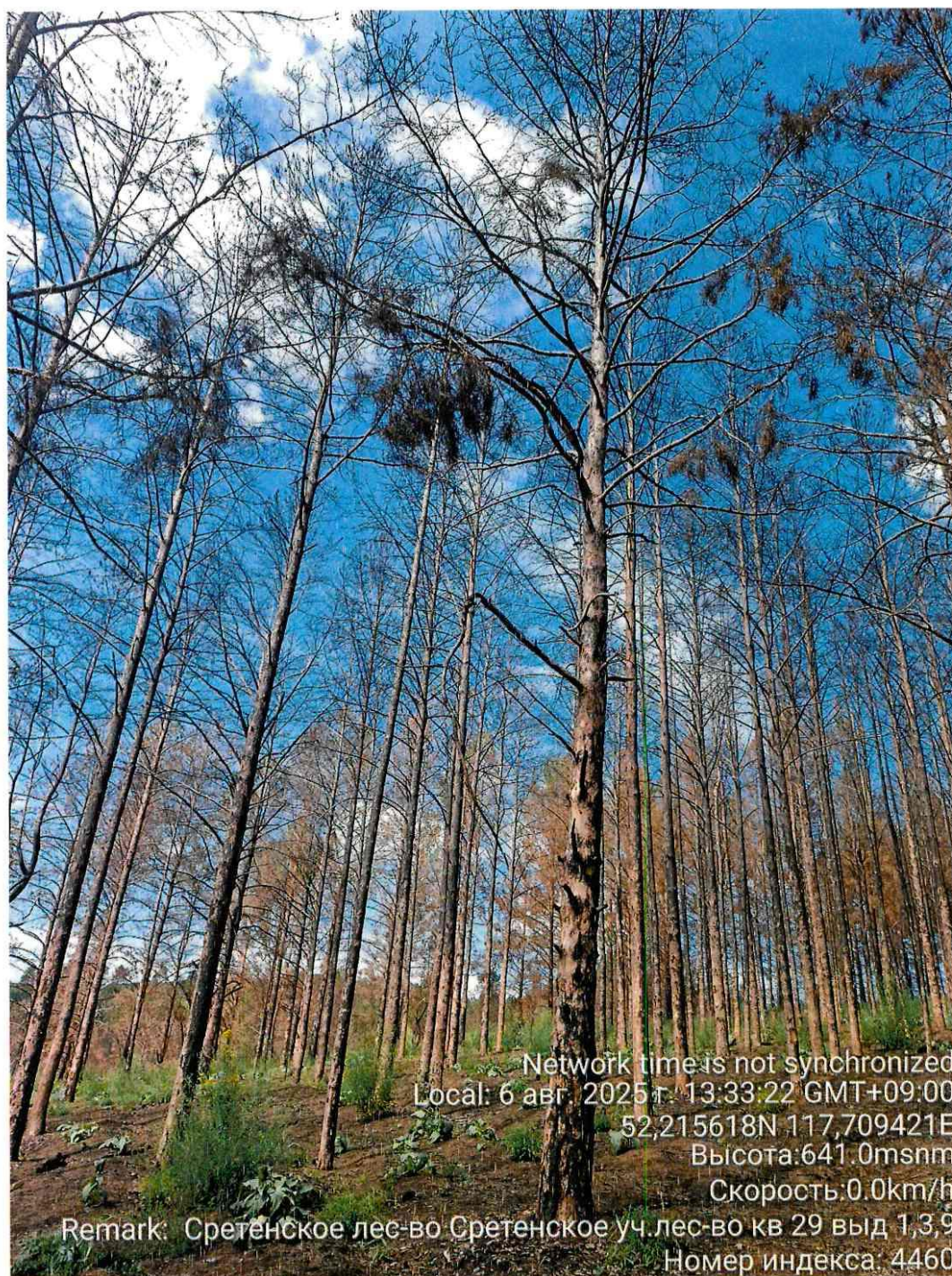
Место проведения ЛПО:

Сретенское лесничество Сретенское участковое лесничество квартал 29 выдел 3
лесопатологический выдел 3(1), площадь 0,9 га.

Исполнитель: Наквасина Н.И. Подпись

Накву

Телефон 83024622010



АКТ
натурного обследования

г. Сретенск

06 августа 2025 года

Комиссия в составе: мастера леса Сретенского участкового лесничества ГКУ «Управление лесничествами Забайкальского края» Д.Л. Горчакова, инженера Сретенского участка КГСАУ «Забайкаллесхоз» Н.И. Наквасиной, бригадира Сретенской ЛПС -3 КГСАУ «Забайкаллесхоз С.В. Деревцова провели натурное обследование выдела 1 квартала 29 Сретенского участкового лесничества Сретенского лесничества.

Характеристика выдела 1 квартала 29

Сретенского участкового лесничества Сретенского лесничества
по материалам лесоустройства 1986 года:

Целевое назначение лесов – защитные леса

Категория защитности лесов – зеленые зоны

Площадь – 16,0 га, крутой склон

Данные замеров натурного обследования на пробной площади 0,4 га:

Степень толщины	Количество деревьев, шт.					1-го деревья	Площадь сечения, м ²				
	С	Л	Б	Ос	Итого		С	Л	Б	Ос	Итого
1	2	3	4	5		6	7	8	9		10
8	0				0	0,005	0	0	0	0	0
12	19				19	0,011	0,209	0	0	0	0,209
16	64				64	0,020	1,28	0	0	0	1,28
20	82				82	0,031	2,542	0	0	0	2,542
24	37				37	0,045	1,665	0	0	0	1,665
28	10				10	0,062	0,62	0	0	0	0,62
32	5				5	0,080	0,4	0	0	0	0,4
36					0	0,102	0	0	0	0	0
40					0	0,126	0	0	0	0	0
44					0	0,152	0	0	0	0	0
48					0	0,181	0	0	0	0	0
52					0	0,196	0	0	0	0	0
Итого	217	0	0	0	217	Итого	6,72	0,00	0,00	0,00	6,72
Итого на 1га							16,8	0,0	0,0	0,0	16,8

Модельные деревья			
порода	возраст, лет	высота, м.	диаметр, см.
С	80	15	20
С	80	15	20
С	80	15	19
С среднее	80	15	20

При натурном обследовании выдела 1 квартала 29 Сретенского участкового лесничества Сретенского лесничества методом закладки пробных площадей, замеров высот, диаметров и определения возраста путем отбора модельных деревьев, на площади 0,4 га установлена следующая таксационная характеристика:

Состав –
 Погибшее насаждение 10С
 Единичные деревья 10С
 Полнота –0,5
 Остаточная полнота 0
 Средний возраст – С -80 лет
 Средняя высота – С-15м
 Средний диаметр –С-20см
 Запас 118/2м³ на 1 га;
 Бонитет- -
 Тип леса -

Мастер леса
 Сретенского участкового лесничества
 Сретенского лесничества ГКУ «Управление
 Лесничествами Забайкальского края»

Д.Л. Горчаков

Инженер Сретенского участка
 КГСАУ «Забайкаллесхоз»

Н.И. Наквасина

Бригадир Сретенского участка
 КГСАУ «Забайкаллесхоз»

С.В. Деревцов

АКТ
натурного обследования

г. Сретенск

06 августа 2025 года

Комиссия в составе: мастера леса Сретенского участкового лесничества ГКУ «Управление лесничествами Забайкальского края» Д.Л. Горчакова, инженера Сретенского участка КГСАУ «Забайкаллесхоз» Н.И. Наквасиной, бригадира Сретенской ЛПС -3 КГСАУ «Забайкаллесхоз С.В. Деревцова провели натурное обследование выдела 3 квартала 29 Сретенского участкового лесничества Сретенского лесничества.

Характеристика выдела 3 квартала 29

Сретенского участкового лесничества Сретенского лесничества

по материалам лесоустройства 1986 года:

Целевое назначение лесов – защитные леса

Категория защитности лесов – зеленые зоны

Площадь – 7,0 га, состав 10 С, возраст 20 лет, высота 5м, диаметр 9см, бонитет – 3, тип леса – рт, полнота 0,6, запас 40м3/га

Данные замеров натурного обследования на пробной площади 0,9 га:

Степень толщины	Количество деревьев, шт.					1-го деревья	Площадь сечения, м ²				
	С	Л	Б	Ос	Итого		С	Л	Б	Ос	Итого
1	2	3	4	5		6	7	8	9		10
8	9				9	0,005	0,045	0	0	0	0,045
12	70				70	0,011	0,77	0	0	0	0,77
16	97				97	0,020	1,94	0	0	0	1,94
20	116				116	0,031	3,596	0	0	0	3,596
24	48				48	0,045	2,16	0	0	0	2,16
28	30				30	0,062	1,86	0	0	0	1,86
32	28				28	0,080	2,24	0	0	0	2,24
36	8				8	0,102	0,816	0	0	0	0,816
40	1				1	0,126	0,126	0	0	0	0,126
44					0	0,152	0	0	0	0	0
48					0	0,181	0	0	0	0	0
52					0	0,196	0	0	0	0	0
Итого	407	0	0	0	407	Итого	13,55	0,00	0,00	0,00	13,55
Итого на 1га							15,06	0,00	0,00	0,00	15,06

Модельные деревья			
порода	возраст, лет	высота, м.	диаметр, см.
С	60	15	20
С	60	15	19
С	60	16	20
С среднее	60	15	20

При натурном обследовании выдела 3 квартала 29 Сретенского участкового лесничества Сретенского лесничества методом закладки пробных площадей, замеров высот, диаметров и определения возраста путем отбора модельных деревьев, на площади 0,9 га установлена следующая таксационная характеристика:

Состав –
 Погибшее насаждение 10С
 Единичные деревья 10С
 Полнота –0,5
 Остаточная полнота 0
 Средний возраст – С -60 лет
 Средняя высота – С-15м
 Средний диаметр –С-20см
 Запас 107/3м³ на 1 га;
 Бонитет- -
 Тип леса -

Мастер леса
 Сретенского участкового лесничества
 Сретенского лесничества ГКУ «Управление
 Лесничествами Забайкальского края»

Д.Л. Горчаков

Инженер Сретенского участка
 КГСАУ «Забайкаллесхоз»

Н.И. Наквасина

Бригадир Сретенского участка
 КГСАУ «Забайкаллесхоз»

С.В. Деревцов

